

# Produktdatenblatt

DIN 41612 Hochstromkontakt für Bauform M,  
Art. Nr. 916-61002

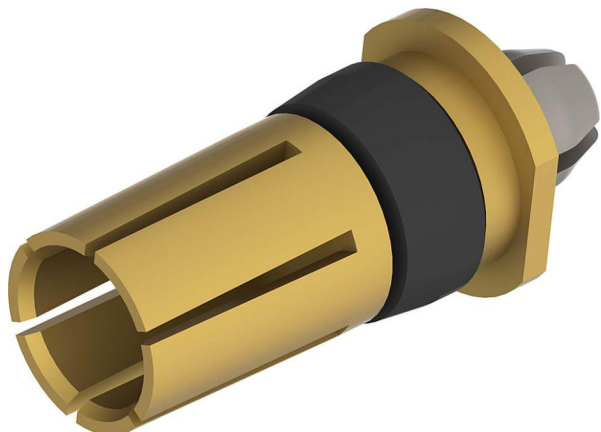


Abbildung ähnlich



Power

- Anschlusslänge 2.9 mm
- für Bauform M Federleiste
- Einpresstechnik
- Gütestufe 2



» zum Produkt auf [www.ept.de](http://www.ept.de)



» zur Produktgruppe DIN 41612

# Produktdatenblatt

DIN 41612 Hochstromkontakt für Bauform M,  
Art. Nr. 916-61002



## Technische Daten

### Grundlagen

Spezifikation	IEC 60603-2 (DIN 41612)
Gütestufe	2
Anschluss technik	Einpresstechnik
Anschlusslänge	2.9 mm
Betriebstemperatur	-55°C bis +125°C

### Material

Kontaktmaterial	Kupferlegierung
-----------------	-----------------

### Mechanisch

Lebensdauer	400 Steckzyklen
-------------	-----------------

### Elektrisch

Betriebsstrom	30 A
---------------	------

### Zulassungen / Konformität

Umwelt	RoHS konform
--------	--------------

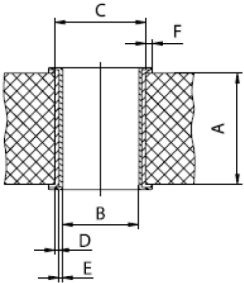
# Produktdatenblatt

DIN 41612 Hochstromkontakt für Bauform M,  
Art. Nr. 916-61002



## Lochspezifikation

Schichtaufbau nach IEC 60352-5



Material	HAL Sn Leiterplatten
<b>Nennloch</b>	<b>Ø 2.85 mm</b>
<b>A Leiterplattendicke</b>	min. 2.00 mm
<b>B Endloch</b>	Ø 2.85 + 0.10 / -0.05 mm
<b>C Grundbohrung</b>	3.00 ± 0.02 mm
<b>D Cu Schicht</b>	min. 25 µm
<b>E Oberfläche</b>	HAL Sn, 5 - 15 µm
<b>F Restring</b>	min. 0.5 mm

# Produktdatenblatt

DIN 41612 Hochstromkontakt für Bauform M,  
Art. Nr. 916-61002

---



## Zeichnungen

Die Kundenzeichnungen sowie 3D-Daten zu diesem Produkt können Sie hier herunterladen:

[» PDF](#)