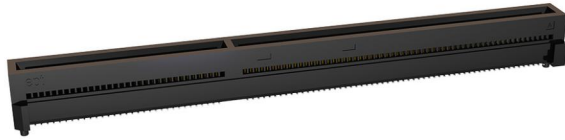
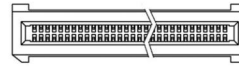


Produktdatenblatt

EC.8 gerade 180p,
Art. Nr. 408-52180-100-12



180 Pins



mit Kodierung / with key

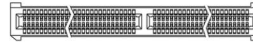


Abbildung ähnlich



Rechtwinklig



SMT



Direktstecker



High Density



High Speed

- Polzahl 180
- mit Kodierung
- für 1.6 mm Tochterkarten
- Raster 0.8 mm
- Datenübertragungsrate 28 Gbit/s
- Verpackung Tray



» zum Produkt auf www.ept.de



» zur Produktgruppe EC.8 - 0.8 mm Edge Card

Technische Daten

Grundlagen

| | |
|--------------------|------------------|
| Anzahl Kontakte | 180 |
| Anschlusstechnik | SMT |
| Betriebstemperatur | -40°C bis +125°C |

Material

| | |
|------------------------------|----------------------|
| Isolierkörper | LCP, UL 94 V-0 |
| CTI Wert <i>IEC 60112</i> | 200 |
| Kontaktmaterial | Kupferlegierung |
| Kontaktbeschichtung | Au über PdNi über Ni |
| Anschlussbereich | Sn über Ni |

Mechanisch

| | |
|--|-------------------|
| Rastermaß | 0.8 mm |
| Steckkraft pro Kontakt | ≤ 0.635 N |
| Ziehkraft pro Kontakt | ≥ 0.06 N |
| Lebensdauer <i>IEC 60512-9-1</i> | 500 Steckzyklen |
| Koplanarität | ≤ 0.1 mm |
| Schwingen, sinusförmig <i>IEC 60512-6-4</i> | 10 - 2000 Hz, 20g |
| Kontaktstörungen während Schwingen, sinusförmig <i>IEC 60512-2-5</i> | ≤ 1 µs |
| Schocken, halbsinusförmig <i>IEC 60512-6-3</i> | 50g, 11 ms |
| Kontaktstörungen während Schocken, halbsinusförmig <i>IEC 60512-2-5</i> | ≤ 1 µs |

Elektrisch

| | |
|--|--|
| Betriebsstrom <i>IEC 60512-5-2</i> | 1.35 A bei 20°C (140 von 140 Pins) 3.20 A bei 20°C (8 von 140 Pins) |
| Durchgangswiderstand <i>IEC 60512-2-1</i> | ≤ 15 mΩ |
| Luft- und Kriechstrecke | 0.25 mm |
| Isolationswiderstand <i>IEC 60512-3-1</i> | ≥ 1 GΩ |
| Prüfspannung <i>IEC 60512-4-1</i> | 1100 VDC |
| Datenübertragung | 28 Gbit/s |

Produktdatenblatt

EC.8 gerade 180p,
Art. Nr. 408-52180-100-12



Technische Daten

Verarbeitung

Löttemperatur 20 - 40 s bei 260°C
JEDEC J-STD-020E

MSL 1
JEDEC J-STD-020E

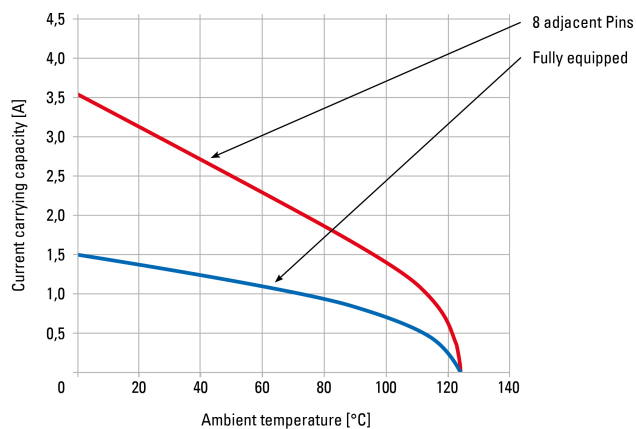
Bestückung Pick and Place

Zulassungen / Konformität

UL file E130314

Umwelt RoHS konform

Derating Diagramm



Produktdatenblatt

EC.8 gerade 180p,
Art. Nr. 408-52180-100-12



Modifikationen

Auf Anfrage erhalten Sie von uns auch

- Tape & Reel-Verpackung

Zeichnungen

Die Kundenzeichnungen sowie 3D-Daten zu diesem Produkt können Sie hier herunterladen:

[» PDF](#)

[» 3D IGES](#)

[» 3D STEP](#)

[» 3D PDF](#)