

Produktdatenblatt

DIN 41612 Federleiste gerade Bauform C/2,
Art. Nr. 304-90014-01TH

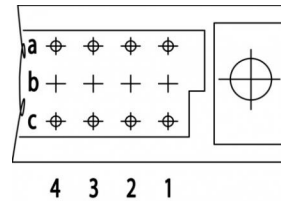
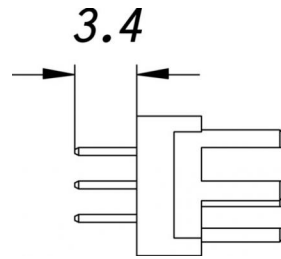
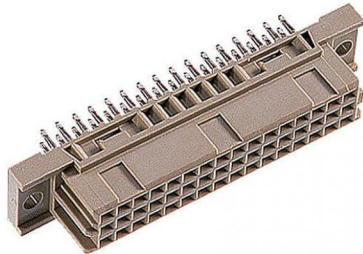


Abbildung ähnlich



Parallel



Rechtwinklig



Gelötete Durchkon-
taktierung



Rugged

- Anschlusslänge 3.4 mm
- Polzahl 32
- THTR
- Gütestufe 2



» zum Produkt auf www.ept.de



» zur Produktgruppe DIN 41612

Produktdatenblatt

DIN 41612 Federleiste gerade Bauform C/2,
Art. Nr. 304-90014-01TH



Technische Daten

Grundlagen

Spezifikation	IEC 60603-2 (DIN 41612)
Gütestufe	2
Anzahl Kontakte	32
Anschlusstechnik	THTR
Anschlusslänge	3.4 mm
Leiterplattenabstand	16.85 mm
Betriebstemperatur	-55°C bis +125°C

Material

Isolierkörper	PA glasfaserverstärkt, UL 94 V-0
Kontaktmaterial	Kupferlegierung

Mechanisch

Rastermaß	2.54 mm
Steckkraft	< 30 N
Ziehkraft pro Kontakt	> 0.15 N
Lebensdauer	400 Steckzyklen

Elektrisch

Betriebsstrom	1.5 A
Durchgangswiderstand	<20 mΩ
Luft- und Kriechstrecke	1.2 mm
Isolationswiderstand	> 10 ⁶ MΩ
Prüfspannung	1000 V

Verarbeitung

Löttemperatur	260°C nach J-STD-020
MSL	1

Zulassungen / Konformität

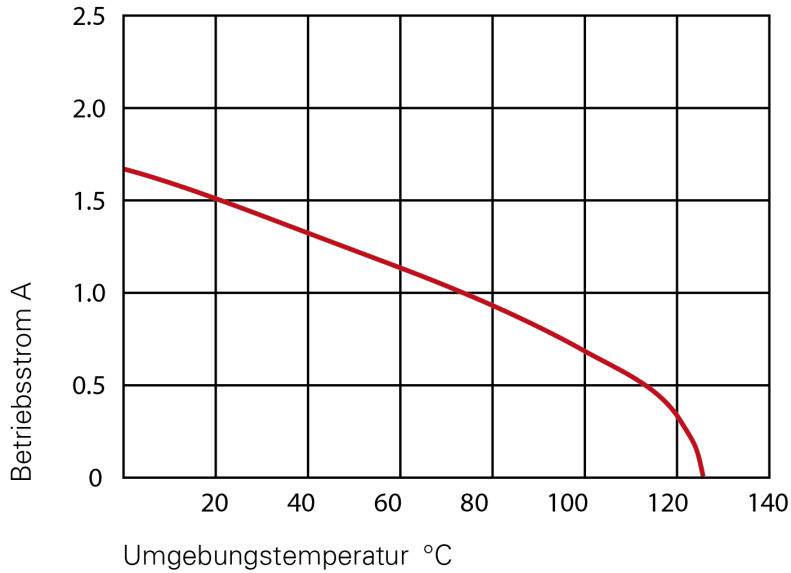
UL file	E130314
Umwelt	RoHS konform

Produktdatenblatt

DIN 41612 Federleiste gerade Bauform C/2,
Art. Nr. 304-90014-01TH



Derating Diagramm



Bauform B, Q, C, R

20°C	1.5 A
70°C	1.1 A
100°C	0.7 A

Produktdatenblatt

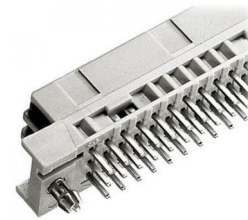
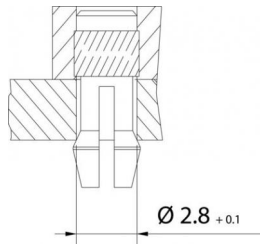
DIN 41612 Federleiste gerade Bauform C/2,
Art. Nr. 304-90014-01TH



Varianten

Board Lock

Geeignet für Steckverbinder der Bauform B, C, D, E, F flach, G flach, M Federleisten und R Messerleisten



	Kräfte			Artikelnummer	Leiterplattendicke
Steckweise	F_m	nicht gelötet F_h	gelötet F_h	304-90014-01THC 1	1.6 mm
eingerstet	< 20 N	> 10 N	> 25 N	304-90014-01THC 2	2.4 mm
auf Spannung	< 20 N	> 5 N	> 25 N	304-90014-01THC 3	3.6 mm

Modifikationen

Auf Anfrage erhalten Sie von uns auch

- ohne Befestigungsflansch
- Sonderlänge für Anschlüsse
- Gütestufen I + III oder kundenspezifisch
- Sonderbestückung

Zubehör

» DIN 41612 Kodierung Bauform B und C
Artikelnummer 104-19003

Zeichnungen

Die Kundenzeichnung zu diesem Produkt erhalten Sie auf Anfrage unter sales@ept.de