

Produktdatenblatt

DIN 41612 Federleiste gerade Bauform C/3,
Art. Nr. 304-80014-05TH

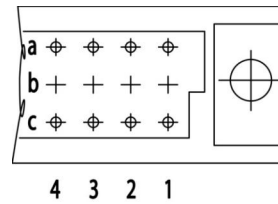
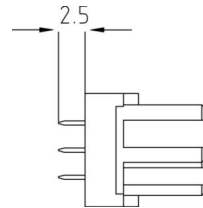
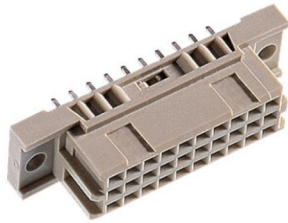


Abbildung ähnlich



Parallel



Rechtwinklig



Gelötete Durchkontaktierung



Rugged

- Anschlusslänge 2.5 mm
- Polzahl 20
- THTR
- Gütestufe 2



» zum Produkt auf www.ept.de



» zur Produktgruppe DIN 41612

Produktdatenblatt

DIN 41612 Federleiste gerade Bauform C/3,
Art. Nr. 304-80014-05TH



Technische Daten

Grundlagen

Spezifikation	IEC 60603-2 (DIN 41612)
Gütestufe	2
Anzahl Kontakte	20
Anschlusstechnik	THTR
Anschlusslänge	2.5 mm
Leiterplattenabstand	16.85 mm
Betriebstemperatur	-55°C bis +125°C

Material

Isolierkörper	PA glasfaserverstärkt, UL 94 V-0
CTI Wert <i>IEC 60112</i>	600
Kontaktmaterial	Kupferlegierung

Mechanisch

Rastermaß	2.54 mm
Steckkraft	< 18 N
Ziehkraft pro Kontakt	> 0.15 N
Lebensdauer	400 Steckzyklen

Elektrisch

Betriebsstrom	2.6 A
Durchgangswiderstand	< 20 mΩ
Luft- und Kriechstrecke	≥ 1.2 mm
Isolationswiderstand	> 10 ⁶ MΩ
Prüfspannung	1000 V

Verarbeitung

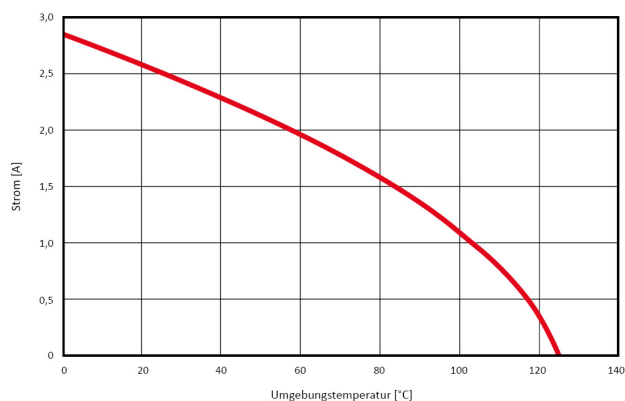
Löttemperatur	260°C nach J-STD-020
MSL	1

Zulassungen / Konformität

UL file	E130314
Umwelt	RoHS konform

Derating Diagramm

Stromtragfähigkeit DIN C (96-polig)
max. 2.6A bei 20°C



Produktdatenblatt

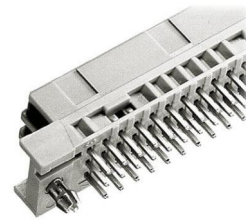
DIN 41612 Federleiste gerade Bauform C/3,
Art. Nr. 304-80014-05TH



Varianten

Board Lock

Geeignet für Steckverbinder der Bauform B, C, D, E, F flach, G flach, M Federleisten und R Messerleisten



	Kräfte			Artikelnummer	Leiterplattendicke
Steckweise	F_m	nicht gelötet F_h	gelötet F_h	304-80014-05THC 1	1.6 mm
ingerastet	< 20 N	> 10 N	> 25 N	304-80014-05THC 2	2.4 mm
auf Spannung	< 20 N	> 5 N	> 25 N	304-80014-05THC 3	3.6 mm

Modifikationen

Auf Anfrage erhalten Sie von uns auch

- ohne Befestigungsflansch
- Sonderlänge für Anschlüsse
- Gütestufen I + III oder kundenspezifisch
- Sonderbestückung

Zubehör

» DIN 41612 Kodierung Bauform B und C
Artikelnummer 104-19003

Produktdatenblatt

DIN 41612 Federleiste gerade Bauform C/3,
Art. Nr. 304-80014-05TH



Zeichnungen

Die Kundenzeichnung zu diesem Produkt erhalten Sie auf Anfrage unter sales@ept.de