

# Produktdatenblatt

DIN 41612 Federleiste gerade Bauform B,  
Art. Nr. 302-40064-02TH

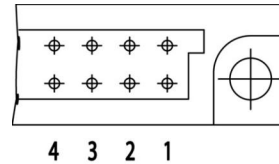
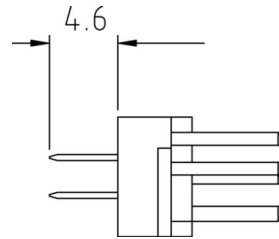
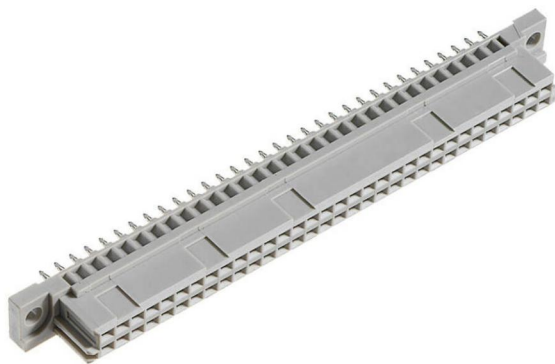


Abbildung ähnlich



Parallel



Rechtwinklig



Gelötete Durchkontaktierung



Rugged

- Anschlusslänge 4.6 mm
- Polzahl 64
- THTR
- Gütestufe 2



» zum Produkt auf [www.ept.de](http://www.ept.de)



» zur Produktgruppe DIN 41612

# Produktdatenblatt

DIN 41612 Federleiste gerade Bauform B,  
Art. Nr. 302-40064-02TH



## Technische Daten

### Grundlagen

|                      |                         |
|----------------------|-------------------------|
| Spezifikation        | IEC 60603-2 (DIN 41612) |
| Gütestufe            | 2                       |
| Anzahl Kontakte      | 64                      |
| Anschlusstechnik     | THTR                    |
| Anschlusslänge       | 4.6 mm                  |
| Leiterplattenabstand | 16.85 mm                |
| Betriebstemperatur   | -55°C bis +125°C        |

### Material

|                              |                                  |
|------------------------------|----------------------------------|
| Isolierkörper                | PA glasfaserverstärkt, UL 94 V-0 |
| CTI Wert<br><i>IEC 60112</i> | 600                              |
| Kontaktmaterial              | Kupferlegierung                  |

### Mechanisch

|                       |                 |
|-----------------------|-----------------|
| Rastermaß             | 2.54 mm         |
| Steckkraft            | < 60 N          |
| Ziehkraft pro Kontakt | > 0.15 N        |
| Lebensdauer           | 400 Steckzyklen |

### Elektrisch

|                         |                      |
|-------------------------|----------------------|
| Betriebsstrom           | 2.6 A                |
| Durchgangswiderstand    | < 20 mΩ              |
| Luft- und Kriechstrecke | ≥ 1.2 mm             |
| Isolationswiderstand    | > 10 <sup>6</sup> MΩ |
| Prüfspannung            | 1000 V               |

### Verarbeitung

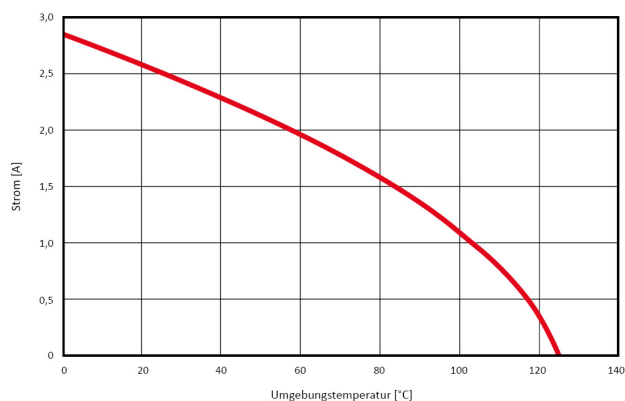
|               |                      |
|---------------|----------------------|
| Löttemperatur | 260°C nach J-STD-020 |
| MSL           | 1                    |

### Zulassungen / Konformität

|         |              |
|---------|--------------|
| UL file | E130314      |
| Umwelt  | RoHS konform |

### Derating Diagramm

Stromtragfähigkeit DIN C (96-polig)  
max. 2.6A bei 20°C



# Produktdatenblatt

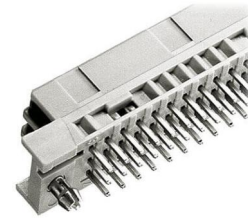
DIN 41612 Federleiste gerade Bauform B,  
Art. Nr. 302-40064-02TH



## Varianten

### Board Lock

Geeignet für Steckverbinder der Bauform B, C, D, E, F flach, G flach, M Federleisten und R Messerleisten



|              | Kräfte |                     |               | Artikelnummer        | Leiterplattendicke |
|--------------|--------|---------------------|---------------|----------------------|--------------------|
| Steckweise   | $F_m$  | nicht gelötet $F_h$ | gelötet $F_h$ | 302-40064-02THC<br>1 | 1.6 mm             |
| eingerstet   | < 20 N | > 10 N              | > 25 N        | 302-40064-02THC<br>2 | 2.4 mm             |
| auf Spannung | < 20 N | > 5 N               | > 25 N        | 302-40064-02THC<br>3 | 3.6 mm             |

## Modifikationen

Auf Anfrage erhalten Sie von uns auch

- ohne Befestigungsflansch
- Sonderlänge für Anschlüsse
- Gütestufen I + III oder kundenspezifisch
- Sonderbestückung

## Zubehör

» DIN 41612 Kodierung Bauform B und C  
Artikelnummer 104-19003

# Produktdatenblatt

DIN 41612 Federleiste gerade Bauform B,  
Art. Nr. 302-40064-02TH

---



## Zeichnungen

Die Kundenzeichnungen sowie 3D-Daten zu diesem Produkt können Sie hier herunterladen:

[» PDF](#)