

Produktdatenblatt

DIN 41612 Federleiste gerade Bauform M/2,
Art. Nr. 124-99122-00

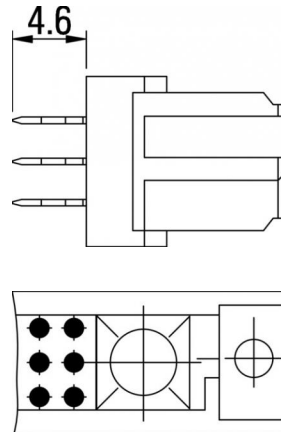
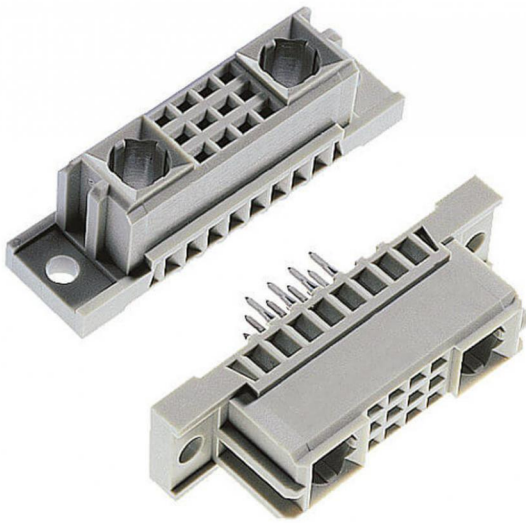


Abbildung ähnlich



Rechtwinklig



Einpresstechnik



Power



Rugged

- Anschlusslänge 4.6 mm
- Polzahl 30 + 2
- Einpresstechnik
- Gütestufe 2



» zum Produkt auf www.ept.de



» zur Produktgruppe DIN 41612

Produktdatenblatt

DIN 41612 Federleiste gerade Bauform M/2,
Art. Nr. 124-99122-00



Technische Daten

Grundlagen

Spezifikation	IEC 60603-2 (DIN 41612)
Gütestufe	2
Anzahl Kontakte	30 + 2
Anschluss technik	Einpresstechnik
Anschlusslänge	4.6 mm
Betriebstemperatur	-55°C bis +125°C

Material

Isolierkörper	PBT glasfaserverstärkt, UL 94 V-0
Kontaktmaterial	Kupferlegierung

Mechanisch

Rastermaß	2.54 mm
Steckkraft	< 29 N
Ziehkraft pro Kontakt	> 0.15 N
Lebensdauer	400 Steckzyklen

Elektrisch

Betriebsstrom	1.5 A
Durchgangswiderstand	<20 mΩ
Luft- und Kriechstrecke	1.2 mm
Isolationswiderstand	> 10 ⁶ MΩ
Prüfspannung	1000 V

Zulassungen / Konformität

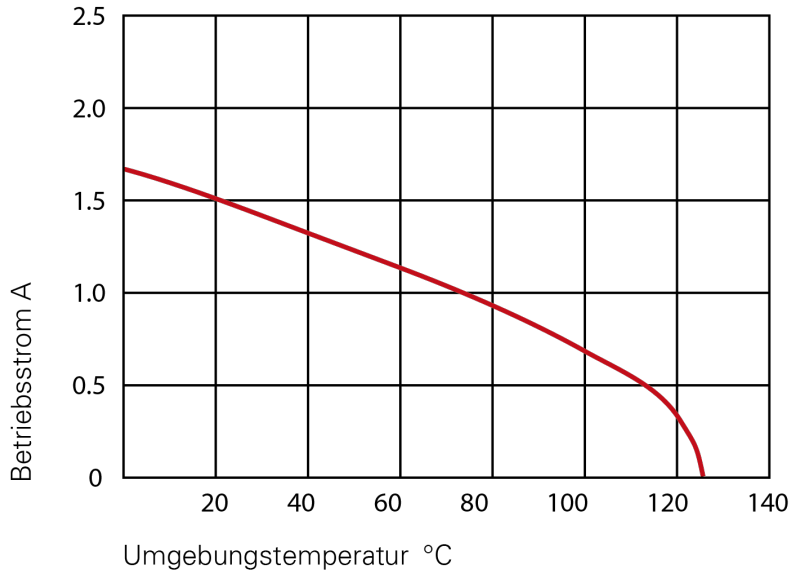
UL file	E130314
Umwelt	RoHS konform

Produktdatenblatt

DIN 41612 Federleiste gerade Bauform M/2,
Art. Nr. 124-99122-00



Derating Diagramm



Bauform B, Q, C, R

20 °C	1.5 A
70 °C	1.1 A
100 °C	0.7 A

Produktdatenblatt

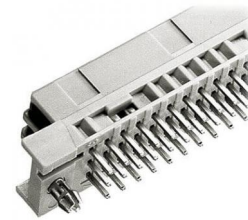
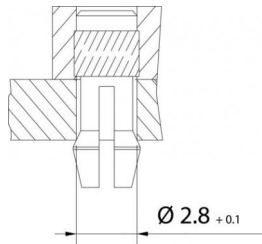
DIN 41612 Federleiste gerade Bauform M/2,
Art. Nr. 124-99122-00



Varianten

Board Lock

Geeignet für Steckverbinder der Bauform B, C, D, E, F flach, G flach, M Federleisten und R Messerleisten



	Kräfte			Artikelnummer	Leiterplattendicke
	F_m	nicht gelötet F_h	gelötet F_h		
Steckweise	F_m	nicht gelötet F_h	gelötet F_h	124-99122-00C1	1.6 mm
eingerstet	< 20 N	> 10 N	> 25 N	124-99122-00C2	2.4 mm
auf Spannung	< 20 N	> 5 N	> 25 N	124-99122-00C3	3.6 mm

Modifikationen

Auf Anfrage erhalten Sie von uns auch

- ohne Befestigungsflansch
- Sonderlänge für Anschlüsse
- Gütestufen I + III oder kundenspezifisch
- Sonderbestückung

Zeichnungen

Die Kundenzeichnung zu diesem Produkt erhalten Sie auf Anfrage unter sales@ept.de