

Produktdatenblatt

DIN 41612 Messerleiste 90° Bauform M,
Art. Nr. 123-40141-00

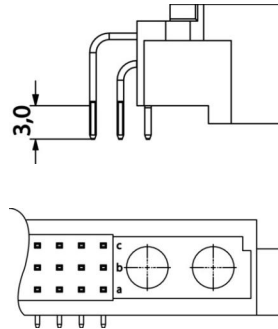
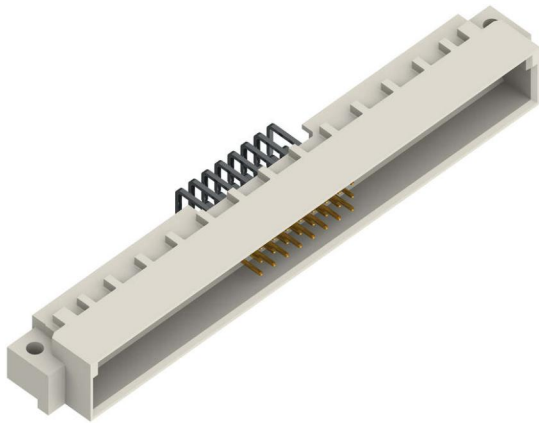


Abbildung ähnlich



Rechtwinklig



Gelötete Durchkon-
taktierung



Power



Rugged

- Anschlusslänge 3 mm
- Polzahl 60 + 4
- Löttechnik
- Gütestufe 2



» zum Produkt auf www.ept.de



» zur Produktgruppe DIN 41612

Produktdatenblatt

DIN 41612 Messerleiste 90° Bauform M,
Art. Nr. 123-40141-00



Technische Daten

Grundlagen

Spezifikation	IEC 60603-2 (DIN 41612)
Gütestufe	2
Anzahl Kontakte	60 + 4
Anschlusstechnik	Löttechnik
Anschlusslänge	3 mm
Betriebstemperatur	-55°C bis +125°C

Material

Isolierkörper	PBT glasfaserverstärkt, UL 94 V-0
CTI Wert <i>IEC 60112</i>	200
Kontaktmaterial	Kupferlegierung

Mechanisch

Rastermaß	2.54 mm
Steckkraft	< 57 N
Ziehkraft pro Kontakt	> 0.15 N
Lebensdauer	400 Steckzyklen

Elektrisch

Betriebsstrom	4.8 A
Durchgangswiderstand	<20 mΩ
Luft- und Kriechstrecke	≥ 1.2 mm
Isolationswiderstand	>10 ⁶ MΩ
Prüfspannung	1000 V

Verarbeitung

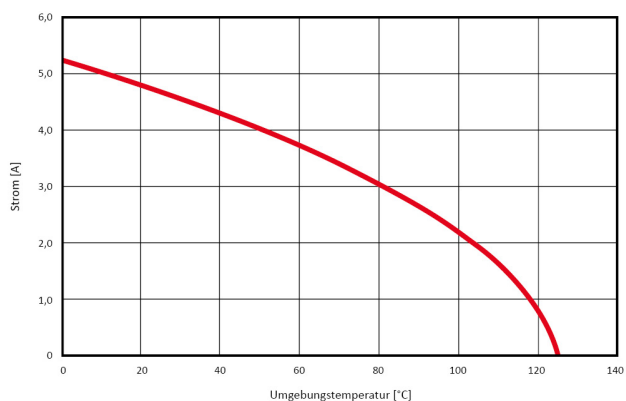
Löttemperatur	bis 260°C
---------------	-----------

Zulassungen / Konformität

UL file	E130314
Umwelt	RoHS konform

Derating Diagramm

Stromtragfähigkeit DIN M Signalkontakte
max. 4.8A bei 20°C



Produktdatenblatt

DIN 41612 Messerleiste 90° Bauform M,
Art. Nr. 123-40141-00



Modifikationen

Auf Anfrage erhalten Sie von uns auch

- Vor- und nachteilende Kontakte
- Sonderbestückung
- Gütestufen I + III oder kundenspezifisch

Zeichnungen

Die Kundenzeichnungen sowie 3D-Daten zu diesem Produkt können Sie hier herunterladen:

[» PDF](#)

[» 3D IGES](#)

[» 3D STEP](#)

[» 3D PDF](#)