

# Produktdatenblatt

DIN 41612 Messerleiste 90° Bauform H15,  
Art. Nr. 113-40061

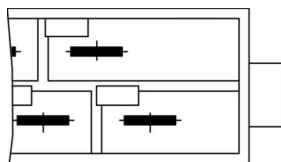
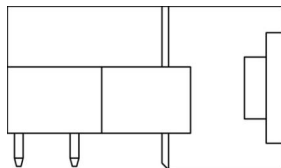
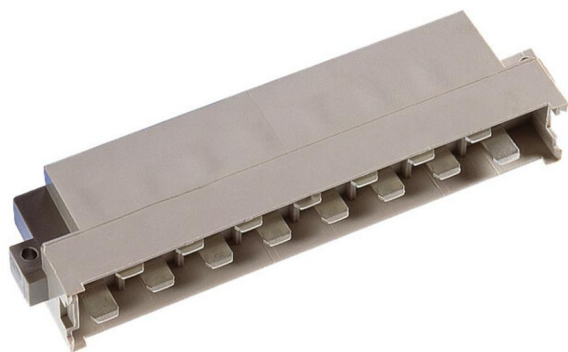


Abbildung ähnlich



Rechtwinklig



Gelötete Durchkon-  
taktierung



Power



Rugged

- Anschlusslänge 3 mm
- Polzahl 15
- Löttechnik
- Gütestufe 1



» zum Produkt auf [www.ept.de](http://www.ept.de)



» zur Produktgruppe DIN 41612

# Produktdatenblatt

DIN 41612 Messerleiste 90° Bauform H15,  
Art. Nr. 113-40061



## Technische Daten

### Grundlagen

|                    |                         |
|--------------------|-------------------------|
| Spezifikation      | IEC 60603-2 (DIN 41612) |
| Gütestufe          | 2                       |
| Anzahl Kontakte    | 15                      |
| Anschlusstechnik   | Löttechnik              |
| Anschlusslänge     | 3 mm                    |
| Betriebstemperatur | -55°C bis +125°C        |

### Material

|                              |                                   |
|------------------------------|-----------------------------------|
| Isolierkörper                | PBT glasfaserverstärkt, UL 94 V-0 |
| CTI Wert<br><i>IEC 60112</i> | 200                               |
| Kontaktmaterial              | Kupferlegierung                   |

### Mechanisch

|                       |                 |
|-----------------------|-----------------|
| Rastermaß             | 5.08 x 6.0 mm   |
| Steckkraft            | < 90 N          |
| Ziehkraft pro Kontakt | > 0.2 N         |
| Lebensdauer           | 500 Steckzyklen |

### Elektrisch

|                         |                          |
|-------------------------|--------------------------|
| Betriebsstrom           | 15 A                     |
| Durchgangswiderstand    | <8 mΩ                    |
| Luft- und Kriechstrecke | K: ≥ 8.0 mm, L: ≥ 4.5 mm |
| Isolationswiderstand    | >10 <sup>6</sup> MΩ      |
| Prüfspannung            | 3100 V                   |

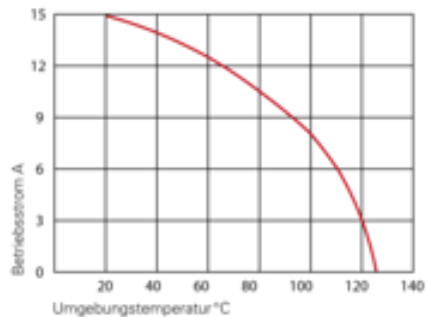
### Verarbeitung

|               |           |
|---------------|-----------|
| Löttemperatur | bis 260°C |
|---------------|-----------|

### Zulassungen / Konformität

|         |              |
|---------|--------------|
| UL file | E130314      |
| Umwelt  | RoHS konform |

### Derating Diagramm



#### Bauform H

|        |      |
|--------|------|
| 20 °C  | 15 A |
| 70 °C  | 11 A |
| 100 °C | 8 A  |

# Produktdatenblatt

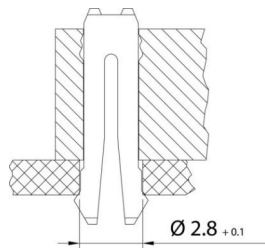
DIN 41612 Messerleiste 90° Bauform H15,  
Art. Nr. 113-40061



## Varianten

Board Lock 90°

Geeignet für Steckverbinder der Bauform B, C, D, E, F, G, Messerleisten und R Federleisten



| Steckweise   | Kräfte         |                              |                        | Leiterplattendicke | Artikelnummer |
|--------------|----------------|------------------------------|------------------------|--------------------|---------------|
|              | F <sub>m</sub> | nicht gelötet F <sub>h</sub> | gelötet F <sub>h</sub> |                    |               |
| ingerastet   | < 30 N         | > 10 N                       | > 20 N                 | ≤ 1.6 mm           | 113-40061C1   |
| auf Spannung | < 30 N         | > 7.5 N                      | > 20 N                 | > 1.6 mm           |               |

## Modifikationen

Auf Anfrage erhalten Sie von uns auch

- Vor- und nacheilende Kontakte
- Sonderbestückung

## Zeichnungen

Die Kundenzeichnungen sowie 3D-Daten zu diesem Produkt können Sie hier herunterladen:

» [PDF](#)