

Produktdatenblatt

DIN 41612 Federleiste gerade Bauform E,
Art. Nr. 108-40076

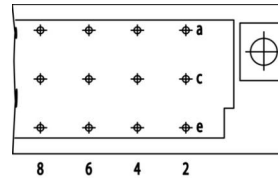
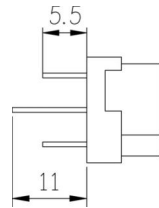
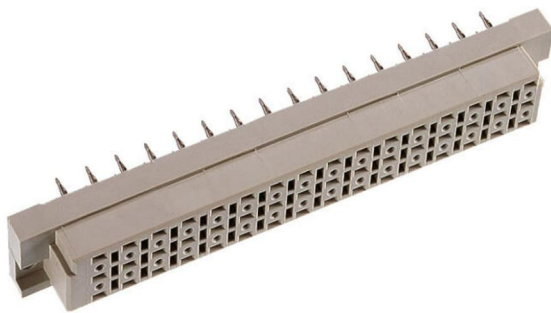


Abbildung ähnlich



Parallel



Rechtwinklig



Gelötete Durchkontaktierung



Power



Rugged

- Anschlusslänge 5.5/11 mm
- Polzahl 48
- Hand-Löttechnik
- Gütestufe 2



» zum Produkt auf www.ept.de



» zur Produktgruppe [DIN 41612](#)

Produktdatenblatt

DIN 41612 Federleiste gerade Bauform E,
Art. Nr. 108-40076



Technische Daten

Grundlagen

Spezifikation	IEC 60603-2 (DIN 41612)
Gütestufe	2
Anzahl Kontakte	48
Anschlusstechnik	Löttechnik
Anschlusslänge	5.5 mm / 11 mm
Leiterplattenabstand	17.85 mm
Betriebstemperatur	-55°C bis +125°C

Material

Isolierkörper	PBT glasfaserverstärkt, UL 94 V-0
CTI Wert <i>IEC 60112</i>	200
Kontaktmaterial	Kupferlegierung

Mechanisch

Rastermaß	5.08 mm
Steckkraft	< 60 N
Ziehkraft pro Kontakt	> 0.15 N
Lebensdauer	400 Steckzyklen

Elektrisch

Betriebsstrom	5.6 A
Durchgangswiderstand	< 15 mΩ
Luft- und Kriechstrecke	≥ 3.0 mm
Isolationswiderstand	> 10 ⁶ MΩ
Prüfspannung	1500 V

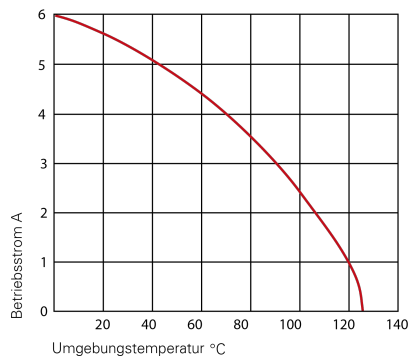
Verarbeitung

Löttemperatur	bis 260°C
---------------	-----------

Zulassungen / Konformität

UL file	E130314
Umwelt	RoHS konform

Derating Diagramm



Bauform D, E, F, G

20 °C	5,6 A
70 °C	4,0 A
100 °C	2,5 A

Produktdatenblatt

DIN 41612 Federleiste gerade Bauform E,
Art. Nr. 108-40076



Modifikationen

Auf Anfrage erhalten Sie von uns auch

- ohne Befestigungsflansch
- Sonderlänge für Anschlüsse
- Gütestufen I + III oder kundenspezifisch
- Sonderbestückung

Zeichnungen

Die Kundenzeichnungen sowie 3D-Daten zu diesem Produkt können Sie hier herunterladen:

[» PDF](#)