

Produktdatenblatt

DIN 41612 Messerleiste 90° Bauform E,
Art. Nr. 107-40065

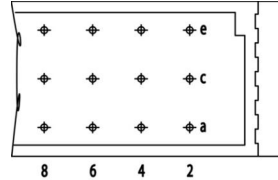
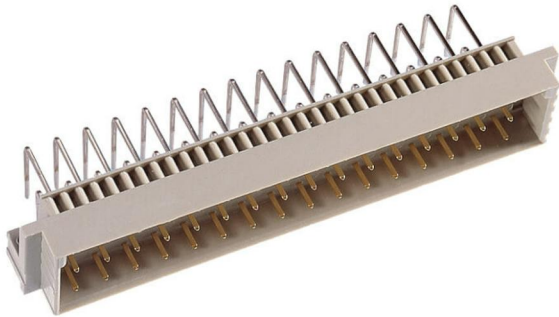


Abbildung ähnlich



Rechtwinklig



Gelötete Durchkontaktierung



Power



Rugged

- Anschlusslänge 3 mm
- Polzahl 48
- Löttechnik
- Gütestufe 2



» zum Produkt auf www.ept.de



» zur Produktgruppe DIN 41612

Produktdatenblatt

DIN 41612 Messerleiste 90° Bauform E,
Art. Nr. 107-40065



Technische Daten

Grundlagen

Spezifikation	IEC 60603-2 (DIN 41612)
Gütestufe	2
Anzahl Kontakte	48
Anschlusstechnik	Löttechnik
Anschlusslänge	3 mm
Betriebstemperatur	-55°C bis +125°C

Material

Isolierkörper	PBT glasfaserverstärkt, UL 94 V-0
CTI Wert <i>IEC 60112</i>	200
Kontaktmaterial	Kupferlegierung

Mechanisch

Rastermaß	5.08 mm
Steckkraft	< 60 N
Ziehkraft pro Kontakt	> 0.15 N
Lebensdauer	400 Steckzyklen

Elektrisch

Betriebsstrom	5.6 A
Durchgangswiderstand	< 15 mΩ
Luft- und Kriechstrecke	K: ≥ 3.0 mm, L: ≥ 1.6 mm
Isolationswiderstand	> 10 ⁶ MΩ
Prüfspannung	1500 V

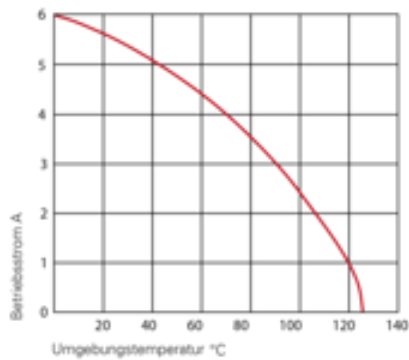
Verarbeitung

Löttemperatur	bis 260°C
---------------	-----------

Zulassungen / Konformität

UL file	E130314
Umwelt	RoHS konform

Derating Diagramm



Bauform D, E, F, G

20 °C	5.6 A
70 °C	4.0 A
100 °C	2.5 A

Produktdatenblatt

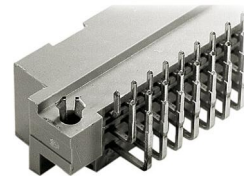
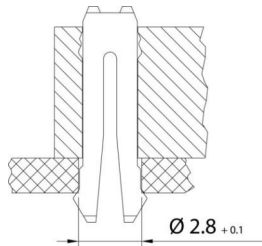
DIN 41612 Messerleiste 90° Bauform E,
Art. Nr. 107-40065



Varianten

Board Lock 90°

Geeignet für Steckverbinder der Bauform B, C, D, E, F, G, Messerleisten und R Federleisten



Steckweise	Kräfte			Leiterplattendicke	Artikelnummer
	F_m	nicht gelötet F_h	gelötet F_h		
ingerastet	< 30 N	> 10 N	> 20 N	≤ 1.6 mm	107-40065C1
auf Spannung	< 30 N	> 7.5 N	> 20 N	> 1.6 mm	

Modifikationen

Auf Anfrage erhalten Sie von uns auch

- Voreilende Kontakte
- Sonderbestückung
- Gütestufen I + III oder kundenspezifisch
- Sonderlänge

Zeichnungen

Die Kundenzeichnungen sowie 3D-Daten zu diesem Produkt können Sie hier herunterladen:

[» PDF](#)

[» 3D IGES](#)

[» 3D STEP](#)

[» 3D PDF](#)