

# Produktdatenblatt

DIN 41612 Federleiste gerade Bauform D,  
Art. Nr. 106-40064

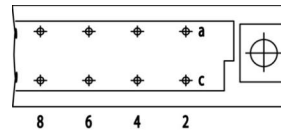
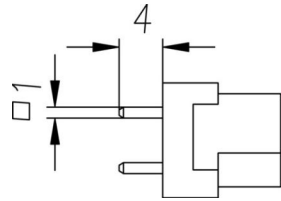
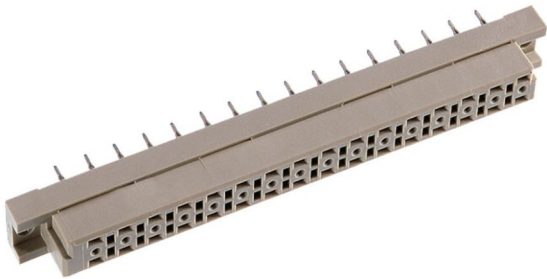


Abbildung ähnlich



Parallel



Rechtwinklig



Gelötete Durchkon-  
taktierung



Power



Rugged

- Anschlusslänge 4 mm
- Anschluss 1 x 1
- Polzahl 32
- Löttechnik
- Gütestufe 2



» zum Produkt auf [www.ept.de](http://www.ept.de)



» zur Produktgruppe DIN 41612

# Produktdatenblatt

DIN 41612 Federleiste gerade Bauform D,  
Art. Nr. 106-40064



## Technische Daten

### Grundlagen

Spezifikation	IEC 60603-2 (DIN 41612)
Gütestufe	2
Anzahl Kontakte	32
Anschlusstechnik	Löttechnik
Anschlusslänge	4 mm
Leiterplattenabstand	17.85 mm
Betriebstemperatur	-55°C bis +125°C

### Material

Isolierkörper	PBT glasfaserverstärkt, UL 94 V-0
CTI Wert <i>IEC 60112</i>	200
Kontaktmaterial	Kupferlegierung

### Mechanisch

Rastermaß	5.08 mm
Steckkraft	< 40 N
Ziehkraft pro Kontakt	> 0.15 N
Lebensdauer	400 Steckzyklen

### Elektrisch

Betriebsstrom	5.6 A
Durchgangswiderstand	< 15 mΩ
Luft- und Kriechstrecke	≥ 3.0 mm
Isolationswiderstand	> 10 <sup>6</sup> MΩ
Prüfspannung	1500 V

### Verarbeitung

Löttemperatur	bis 260°C
---------------	-----------

### Zulassungen / Konformität

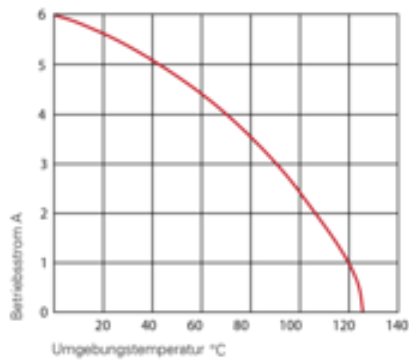
UL file	E130314
Umwelt	RoHS konform

# Produktdatenblatt

DIN 41612 Federleiste gerade Bauform D,  
Art. Nr. 106-40064



## Derating Diagramm



Bauform D, E, F, G

20°C 5.6 A

70°C 4.0 A

100°C 2.5 A

# Produktdatenblatt

DIN 41612 Federleiste gerade Bauform D,  
Art. Nr. 106-40064



## Varianten

### Board Lock

Geeignet für Steckverbinder der Bauform B, C, D, E, F flach, G flach, M Federleisten und R Messerleisten



	Kräfte			Artikelnummer	Leiterplattendicke
	$F_m$	nicht gelötet $F_h$	gelötet $F_h$		
Steckweise	$F_m$	nicht gelötet $F_h$	gelötet $F_h$	106-40064C1	1.6 mm
eingerstet	< 20 N	> 10 N	> 25 N	106-40064C2	2.4 mm
auf Spannung	< 20 N	> 5 N	> 25 N	106-40064C3	3.6 mm

## Modifikationen

Auf Anfrage erhalten Sie von uns auch

- ohne Befestigungsflansch
- Sonderlänge für Anschlüsse
- Gütestufen I + III oder kundenspezifisch
- Sonderbestückung

## Zeichnungen

Die Kundenzeichnungen sowie 3D-Daten zu diesem Produkt können Sie hier herunterladen:

» [PDF](#)

» [3D IGES](#)

» [3D STEP](#)

» [3D PDF](#)