

# Produktdatenblatt

DIN 41612 Messerleiste gerade Bauform D,  
Art. Nr. 105-40066

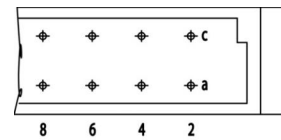
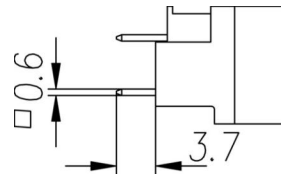
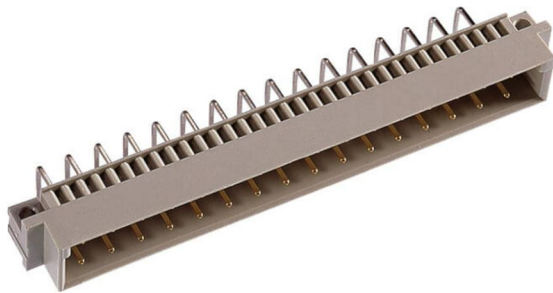


Abbildung ähnlich



Parallel



Gelötete Durchkontaktierung



Power



Rugged

- Anschlusslänge 3.7 mm
- Polzahl 32
- Löttechnik
- Gütestufe 2
- Flansch 90° zur Anschlussrichtung



» zum Produkt auf [www.ept.de](http://www.ept.de)



» zur Produktgruppe DIN 41612

# Produktdatenblatt

DIN 41612 Messerleiste gerade Bauform D,  
Art. Nr. 105-40066



## Technische Daten

### Grundlagen

Spezifikation	IEC 60603-2 (DIN 41612)
Gütestufe	2
Anzahl Kontakte	32
Anschlusstechnik	Löttechnik
Anschlusslänge	3.7 mm
Leiterplattenabstand	17.85 mm
Betriebstemperatur	-55°C bis +125°C

### Material

Isolierkörper	PBT glasfaserverstärkt, UL 94 V-0
CTI Wert <i>IEC 60112</i>	200
Kontaktmaterial	Kupferlegierung

### Mechanisch

Rastermaß	5.08 mm
Steckkraft	< 40 N
Ziehkraft pro Kontakt	> 0.15 N
Lebensdauer	400 Steckzyklen

### Elektrisch

Betriebsstrom	5.6 A
Durchgangswiderstand	< 15 mΩ
Luft- und Kriechstrecke	≥ 3.0 mm
Isolationswiderstand	> 10 <sup>6</sup> MΩ
Prüfspannung	1500 V

### Verarbeitung

Löttemperatur	bis 260°C
---------------	-----------

### Zulassungen / Konformität

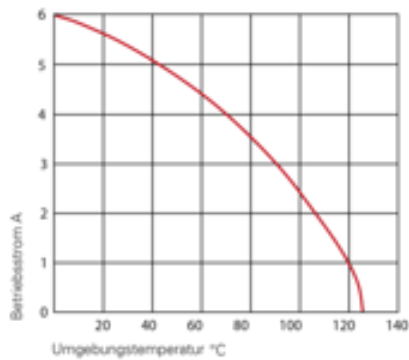
UL file	E130314
Umwelt	RoHS konform

# Produktdatenblatt

DIN 41612 Messerleiste gerade Bauform D,  
Art. Nr. 105-40066



## Derating Diagramm



### Bauform D, E, F, G

20 °C	5.6 A
70 °C	4.0 A
100 °C	2.5 A

# Produktdatenblatt

DIN 41612 Messerleiste gerade Bauform D,  
Art. Nr. 105-40066

---



## Modifikationen

Auf Anfrage erhalten Sie von uns auch

- Voreilende Kontakte
- Sonderbestückung
- Gütestufen I + III oder kundenspezifisch
- Sonderlänge

## Zeichnungen

Die Kundenzeichnungen sowie 3D-Daten zu diesem Produkt können Sie hier herunterladen:

[» PDF](#)

[» 3D IGES](#)

[» 3D STEP](#)

[» 3D PDF](#)