

Produktdatenblatt

DIN 41612 Messerleiste 90° Bauform D,
Art. Nr. 105-40064

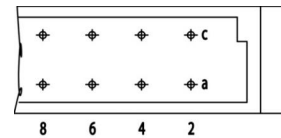
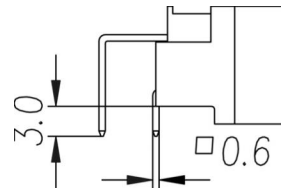
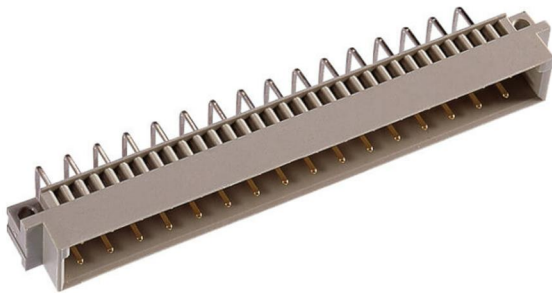


Abbildung ähnlich



Rechtwinklig



Gelötete Durchkontaktierung



Power



Rugged

- Anschlusslänge 3 mm
- Polzahl 32
- Löttechnik
- Gütestufe 2



» zum Produkt auf www.ept.de



» zur Produktgruppe DIN 41612

Produktdatenblatt

DIN 41612 Messerleiste 90° Bauform D,
Art. Nr. 105-40064



Technische Daten

Grundlagen

Spezifikation	IEC 60603-2 (DIN 41612)
Gütestufe	2
Anzahl Kontakte	32
Anschlusstechnik	Löttechnik
Anschlusslänge	3 mm
Betriebstemperatur	-55°C bis +125°C

Material

Isolierkörper	PBT glasfaserverstärkt, UL 94 V-0
CTI Wert <i>IEC 60112</i>	200
Kontaktmaterial	Kupferlegierung

Mechanisch

Rastermaß	5.08 mm
Steckkraft	< 40 N
Ziehkraft pro Kontakt	> 0.15 N
Lebensdauer	400 Steckzyklen

Elektrisch

Betriebsstrom	5.6 A
Durchgangswiderstand	< 15 mΩ
Luft- und Kriechstrecke	≥ 3.0 mm
Isolationswiderstand	> 10 ⁶ MΩ
Prüfspannung	1500 V

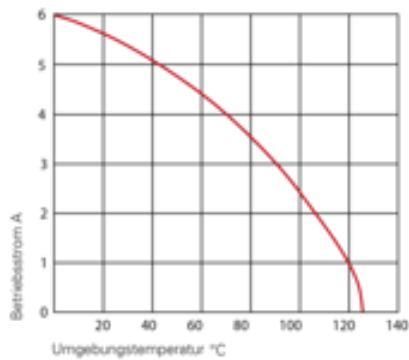
Verarbeitung

Löttemperatur	bis 260°C
---------------	-----------

Zulassungen / Konformität

UL file	E130314
Umwelt	RoHS konform

Derating Diagramm



Bauform D, E, F, G

20 °C	5.6 A
70 °C	4.0 A
100 °C	2.5 A

Produktdatenblatt

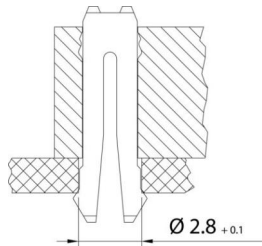
DIN 41612 Messerleiste 90° Bauform D,
Art. Nr. 105-40064



Varianten

Board Lock 90°

Geeignet für Steckverbinder der Bauform B, C, D, E, F, G, Messerleisten und R Federleisten



Steckweise	Kräfte			Leiterplattendicke	Artikelnummer
	F _m	nicht gelötet F _h	gelötet F _h		
eingerstet	< 30 N	> 10 N	> 20 N	≤ 1.6 mm	105-40064C1
auf Spannung	< 30 N	> 7.5 N	> 20 N	> 1.6 mm	

Modifikationen

Auf Anfrage erhalten Sie von uns auch

- Voreilende Kontakte
- Sonderbestückung
- Gütestufen I + III oder kundenspezifisch
- Sonderlänge

Zeichnungen

Die Kundenzeichnungen sowie 3D-Daten zu diesem Produkt können Sie hier herunterladen:

» PDF

» 3D IGES

» 3D STEP

» 3D PDF