

# Produktdatenblatt

DIN 41612 Federleiste gerade Bauform C/3,  
Art. Nr. 104-80035

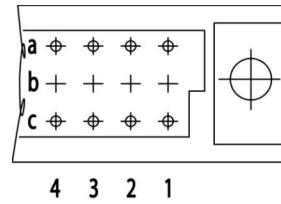
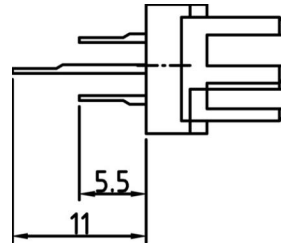
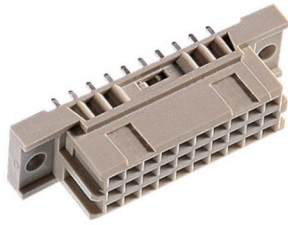


Abbildung ähnlich



Parallel



Rechtwinklig



Gelötete Durchkon-  
taktierung



Rugged

- Anschlusslänge 5.5/11 mm
- Polzahl 20
- Hand-Löttechnik
- Gütestufe 2



» zum Produkt auf [www.ept.de](http://www.ept.de)



» zur Produktgruppe DIN 41612

# Produktdatenblatt

DIN 41612 Federleiste gerade Bauform C/3,  
Art. Nr. 104-80035



## Technische Daten

### Grundlagen

Spezifikation	IEC 60603-2 (DIN 41612)
Gütestufe	2
Anzahl Kontakte	20
Anschlusstechnik	Löttechnik
Anschlusslänge	5.5 mm / 11 mm
Leiterplattenabstand	16.85 mm
Betriebstemperatur	-55°C bis +125°C

### Material

Isolierkörper	PBT glasfaserverstärkt, UL 94 V-0
CTI Wert <i>IEC 60112</i>	200
Kontaktmaterial	Kupferlegierung

### Mechanisch

Rastermaß	2.54 mm
Steckkraft	< 18 N
Ziehkraft pro Kontakt	> 0.15 N
Lebensdauer	400 Steckzyklen

### Elektrisch

Betriebsstrom	2.6 A
Durchgangswiderstand	< 20 mΩ
Luft- und Kriechstrecke	≥ 1.2 mm
Isolationswiderstand	> 10 <sup>6</sup> MΩ
Prüfspannung	1000 V

### Verarbeitung

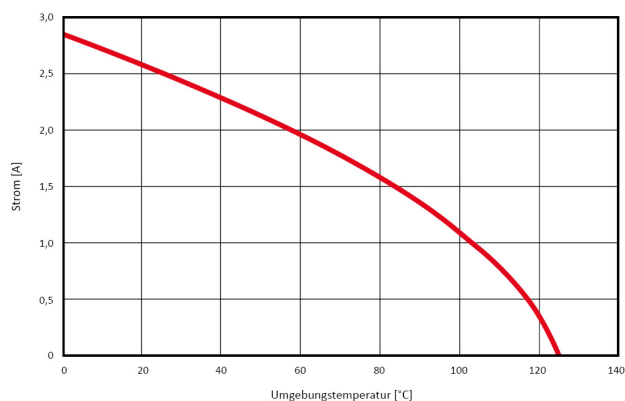
Löttemperatur	bis 260°C
---------------	-----------

### Zulassungen / Konformität

UL file	E130314
Umwelt	RoHS konform

### Derating Diagramm

Stromtragfähigkeit DIN C (96-polig)  
max. 2.6A bei 20°C



# Produktdatenblatt

DIN 41612 Federleiste gerade Bauform C/3,  
Art. Nr. 104-80035

---



## Modifikationen

Auf Anfrage erhalten Sie von uns auch

- ohne Befestigungsflansch
- Sonderlänge für Anschlüsse
- Gütestufen I + III oder kundenspezifisch
- Sonderbestückung

## Zubehör

- » DIN 41612 Kodierung Bauform B und C  
Artikelnummer 104-19003

## Zeichnungen

Die Kundenzeichnung zu diesem Produkt erhalten Sie auf Anfrage unter [sales@ept.de](mailto:sales@ept.de)