

# Produktdatenblatt

DIN 41612 Federleiste gerade Bauform C,  
Art. Nr. 104-40046

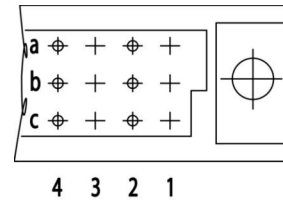
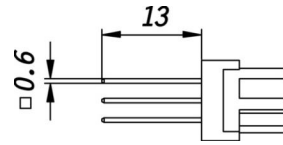


Abbildung ähnlich



Parallel



Rechtwinklig



Gelötete Durchkontaktierung



Rugged

- Anschlusslänge 13 mm
- Anschlussseite Sn-beschichtet für Wire Wrap
- Polzahl 48
- Löttechnik
- Gütestufe 2



» zum Produkt auf [www.ept.de](http://www.ept.de)



» zur Produktgruppe DIN 41612

# Produktdatenblatt

DIN 41612 Federleiste gerade Bauform C,  
Art. Nr. 104-40046



## Technische Daten

### Grundlagen

Spezifikation	IEC 60603-2 (DIN 41612)
Gütestufe	2
Anzahl Kontakte	48
Anschlusstechnik	Löttechnik
Anschlusslänge	13 mm
Leiterplattenabstand	16.85 mm
Betriebstemperatur	-55°C bis +125°C

### Material

Isolierkörper	PBT glasfaserverstärkt, UL 94 V-0
CTI Wert <i>IEC 60112</i>	200
Kontaktmaterial	Kupferlegierung

### Mechanisch

Rastermaß	2.54 mm
Steckkraft	< 45 N
Ziehkraft pro Kontakt	> 0.15 N
Lebensdauer	400 Steckzyklen

### Elektrisch

Betriebsstrom	2.6 A
Durchgangswiderstand	< 20 mΩ
Luft- und Kriechstrecke	≥ 1.2 mm
Isolationswiderstand	> 10 <sup>6</sup> MΩ
Prüfspannung	1000 V

### Verarbeitung

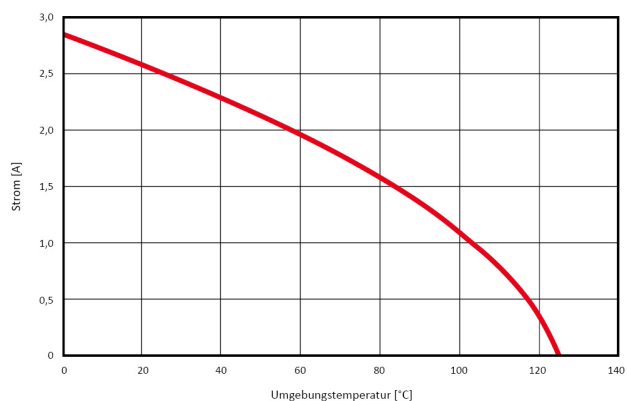
Löttemperatur	bis 260°C
---------------	-----------

### Zulassungen / Konformität

UL file	E130314
Umwelt	RoHS konform

### Derating Diagramm

Stromtragfähigkeit DIN C (96-polig)  
max. 2.6A bei 20°C



# Produktdatenblatt

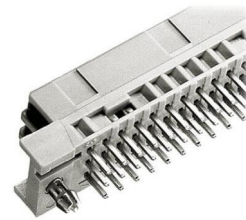
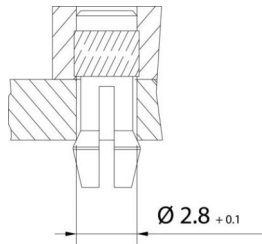
DIN 41612 Federleiste gerade Bauform C,  
Art. Nr. 104-40046



## Varianten

### Board Lock

Geeignet für Steckverbinder der Bauform B, C, D, E, F flach, G flach, M Federleisten und R Messerleisten



	Kräfte			Artikelnummer	Leiterplattendicke
	$F_m$	nicht gelötet $F_h$	gelötet $F_h$		
Steckweise	$F_m$	nicht gelötet $F_h$	gelötet $F_h$	104-40046C1	1.6 mm
eingerstet	< 20 N	> 10 N	> 25 N	104-40046C2	2.4 mm
auf Spannung	< 20 N	> 5 N	> 25 N	104-40046C3	3.6 mm

## Modifikationen

Auf Anfrage erhalten Sie von uns auch

- ohne Befestigungsflansch
- Sonderlänge für Anschlüsse
- Gütestufen I + III oder kundenspezifisch
- Sonderbestückung

## Zubehör

» DIN 41612 Kodierung Bauform B und C  
Artikelnummer 104-19003

# Produktdatenblatt

DIN 41612 Federleiste gerade Bauform C,  
Art. Nr. 104-40046

---



## Zeichnungen

Die Kundenzeichnungen sowie 3D-Daten zu diesem Produkt können Sie hier herunterladen:

[» PDF](#)