

Produktdatenblatt

DIN 41612 Messerleiste gerade Bauform C/3,
Art. Nr. 103-80265

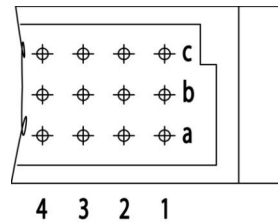
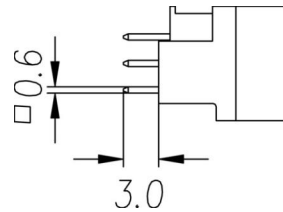
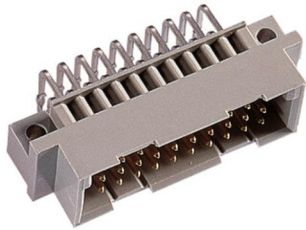


Abbildung ähnlich



Parallel



Rechtwinklig



Gelötete Durchkon-
taktierung



Rugged

- Anschlusslänge 3 mm
- Polzahl 30
- Löttechnik
- Gütestufe 2
- Flansch 90° zur Anschlussrichtung



» zum Produkt auf www.ept.de



» zur Produktgruppe [DIN 41612](#)

Produktdatenblatt

DIN 41612 Messerleiste gerade Bauform C/3,
Art. Nr. 103-80265



Technische Daten

Grundlagen

Spezifikation	IEC 60603-2 (DIN 41612)
Gütestufe	2
Anzahl Kontakte	30
Anschlusstechnik	Löttechnik
Anschlusslänge	3 mm
Leiterplattenabstand	17.85 mm
Betriebstemperatur	-55°C bis +125°C

Material

Isolierkörper	PBT glasfaserverstärkt, UL 94 V-0
CTI Wert <i>IEC 60112</i>	200
Kontaktmaterial	Kupferlegierung

Mechanisch

Rastermaß	2.54 mm
Steckkraft	< 28 N
Ziehkraft pro Kontakt	> 0.15 N
Lebensdauer	400 Steckzyklen

Elektrisch

Betriebsstrom	2.6 A
Durchgangswiderstand	< 20 mΩ
Luft- und Kriechstrecke	≥ 1.2 mm
Isolationswiderstand	> 10 ⁶ MΩ
Prüfspannung	1000 V

Verarbeitung

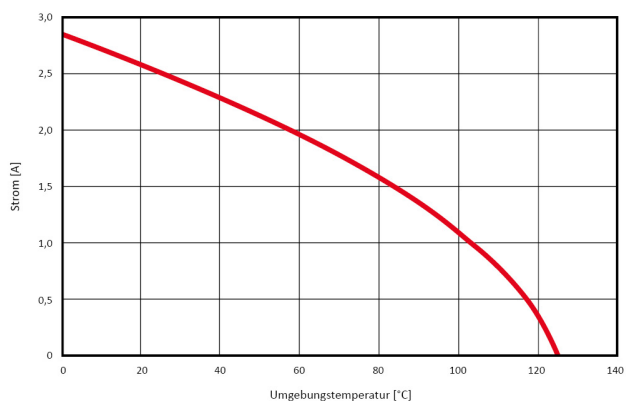
Löttemperatur	bis 260°C
---------------	-----------

Zulassungen / Konformität

UL file	E130314
Umwelt	RoHS konform

Derating Diagramm

Stromtragfähigkeit DIN C (96-polig)
max. 2.6A bei 20°C



Produktdatenblatt

DIN 41612 Messerleiste gerade Bauform C/3,
Art. Nr. 103-80265



Modifikationen

Auf Anfrage erhalten Sie von uns auch

- Vor- und nachteilende Kontakte
- Sonderbestückung
- Gütestufen I + III oder kundenspezifisch
- Sonderlänge

Zubehör

- » DIN 41612 Kodierzange
Artikelnummer 894-301

Zeichnungen

Die Kundenzeichnung zu diesem Produkt erhalten Sie auf Anfrage unter sales@ept.de