

Produktdatenblatt

DIN 41612 Messerleiste 90° Bauform C/3,
Art. Nr. 103-80006

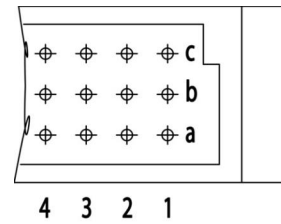
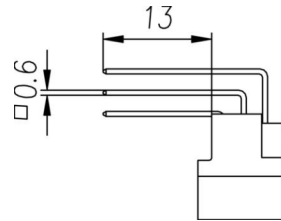
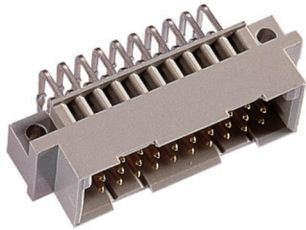


Abbildung ähnlich



Rechtwinklig



Gelötete Durchkon-
taktierung



Rugged

- Anschlusslänge 13 mm
- Polzahl 30
- Löttechnik
- Gütestufe 2



» zum Produkt auf www.ept.de



» zur Produktgruppe DIN 41612

Produktdatenblatt

DIN 41612 Messerleiste 90° Bauform C/3,
Art. Nr. 103-80006



Technische Daten

Grundlagen

Spezifikation	IEC 60603-2 (DIN 41612)
Gütestufe	2
Anzahl Kontakte	30
Anschlusstechnik	Löttechnik
Anschlusslänge	13 mm
Betriebstemperatur	-55°C bis +125°C

Material

Isolierkörper	PBT glasfaserverstärkt, UL 94 V-0
CTI Wert <i>IEC 60112</i>	200
Kontaktmaterial	Kupferlegierung

Mechanisch

Rastermaß	2.54 mm
Steckkraft	< 28 N
Ziehkraft pro Kontakt	> 0.15 N
Lebensdauer	400 Steckzyklen

Elektrisch

Betriebsstrom	2.6 A
Durchgangswiderstand	<20 mΩ
Luft- und Kriechstrecke	≥ 1.2 mm
Isolationswiderstand	>10 ⁶ MΩ
Prüfspannung	1000 V

Verarbeitung

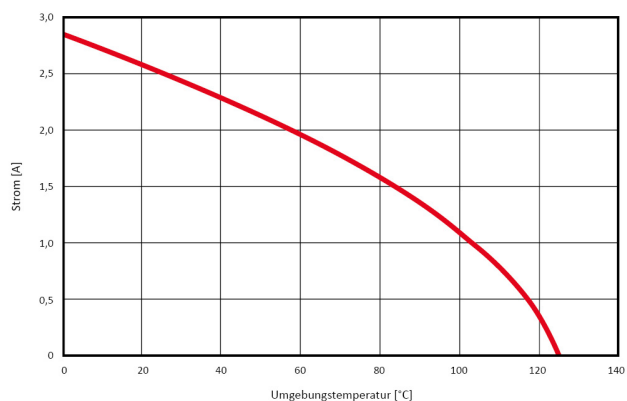
Löttemperatur	bis 260°C
---------------	-----------

Zulassungen / Konformität

UL file	E130314
Umwelt	RoHS konform

Derating Diagramm

Stromtragfähigkeit DIN C (96-polig)
max. 2.6A bei 20°C



Produktdatenblatt

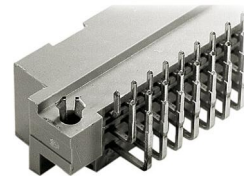
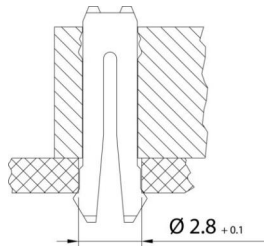
DIN 41612 Messerleiste 90° Bauform C/3,
Art. Nr. 103-80006



Varianten

Board Lock 90°

Geeignet für Steckverbinder der Bauform B, C, D, E, F, G, Messerleisten und R Federleisten



Steckweise	Kräfte			Leiterplattendicke	Artikelnummer
	F _m	nicht gelötet F _h	gelötet F _h		
eingerstet	< 30 N	> 10 N	> 20 N	≤ 1.6 mm	103-80006C1
auf Spannung	< 30 N	> 7.5 N	> 20 N	> 1.6 mm	

Modifikationen

Auf Anfrage erhalten Sie von uns auch

- Vor- und nacheilende Kontakte
- Sonderbestückung
- Gütestufen I + III oder kundenspezifisch
- Sonderlänge

Zubehör

» DIN 41612 Kodierzange
Artikelnummer 894-301

Produktdatenblatt

DIN 41612 Messerleiste 90° Bauform C/3,
Art. Nr. 103-80006



Zeichnungen

Die Kundenzeichnung zu diesem Produkt erhalten Sie auf Anfrage unter sales@ept.de