

Produktdatenblatt

DIN 41612 Federleiste gerade Bauform B/2,
Art. Nr. 102-90064TH

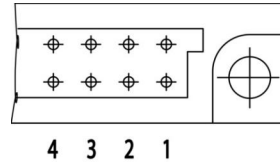
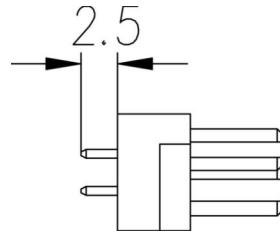
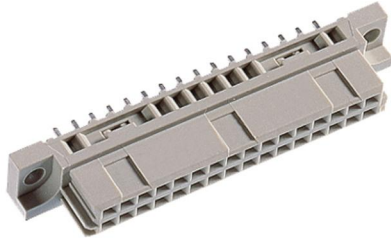


Abbildung ähnlich



Parallel



Rechtwinklig



Gelötete Durchkon-
taktierung



Rugged

- Anschlusslänge 2.5 mm
- Polzahl 32
- THTR
- Gütestufe 2



» zum Produkt auf www.ept.de



» zur Produktgruppe DIN 41612

Produktdatenblatt

DIN 41612 Federleiste gerade Bauform B/2,
Art. Nr. 102-90064TH



Technische Daten

Grundlagen

| | |
|----------------------|-------------------------|
| Spezifikation | IEC 60603-2 (DIN 41612) |
| Gütestufe | 2 |
| Anzahl Kontakte | 32 |
| Anschlusstechnik | THTR |
| Anschlusslänge | 2.5 mm |
| Leiterplattenabstand | 16.85 mm |
| Betriebstemperatur | -55°C bis +125°C |

Material

| | |
|------------------------------|----------------------------------|
| Isolierkörper | PA glasfaserverstärkt, UL 94 V-0 |
| CTI Wert <i>IEC 60112</i> | 600 |
| Kontaktmaterial | Kupferlegierung |

Mechanisch

| | |
|-----------------------|-----------------|
| Rastermaß | 2.54 mm |
| Steckkraft | < 30 N |
| Ziehkraft pro Kontakt | > 0.15 N |
| Lebensdauer | 400 Steckzyklen |

Elektrisch

| | |
|-------------------------|----------------------|
| Betriebsstrom | 2.6 A |
| Durchgangswiderstand | < 20 mΩ |
| Luft- und Kriechstrecke | ≥ 1.2 mm |
| Isolationswiderstand | > 10 ⁶ MΩ |
| Prüfspannung | 1000 V |

Verarbeitung

| | |
|---------------|----------------------|
| Löttemperatur | 260°C nach J-STD-020 |
| MSL | 1 |

Zulassungen / Konformität

| | |
|---------|--------------|
| UL file | E130314 |
| Umwelt | RoHS konform |

Derating Diagramm

Stromtragfähigkeit DIN C (96-polig)
max. 2.6A bei 20°C



Produktdatenblatt

DIN 41612 Federleiste gerade Bauform B/2,
Art. Nr. 102-90064TH



Varianten

Board Lock

Geeignet für Steckverbinder der Bauform B, C, D, E, F flach, G flach, M Federleisten und R Messerleisten



| | Kräfte | | | Artikelnummer | Leiterplattendicke |
|--------------|--------|---------------------|---------------|---------------|--------------------|
| | F_m | nicht gelötet F_h | gelötet F_h | | |
| Steckweise | F_m | nicht gelötet F_h | gelötet F_h | 102-90064THC1 | 1.6 mm |
| ingerastet | < 20 N | > 10 N | > 25 N | 102-90064THC2 | 2.4 mm |
| auf Spannung | < 20 N | > 5 N | > 25 N | 102-90064THC3 | 3.6 mm |

Modifikationen

Auf Anfrage erhalten Sie von uns auch

- ohne Befestigungsflansch
- Sonderlänge für Anschlüsse
- Gütestufen I + III oder kundenspezifisch
- Sonderbestückung

Zubehör

» DIN 41612 Kodierung Bauform B und C
Artikelnummer 104-19003

Produktdatenblatt

DIN 41612 Federleiste gerade Bauform B/2,
Art. Nr. 102-90064TH



Zeichnungen

Die Kundenzeichnung zu diesem Produkt erhalten Sie auf Anfrage unter sales@ept.de