

Produktdatenblatt

DIN 41612 Federleiste gerade Bauform B/2,
Art. Nr. 102-90025

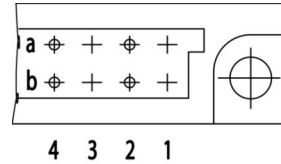
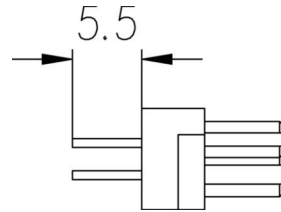
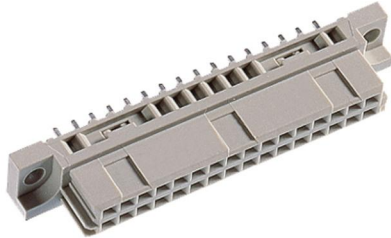


Abbildung ähnlich



Parallel



Rechtwinklig



Gelötete Durchkontaktierung



Rugged

- Anschlusslänge 5.5 mm
- Polzahl 16
- Hand-Löttechnik
- Gütestufe 2



» zum Produkt auf www.ept.de



» zur Produktgruppe DIN 41612

Produktdatenblatt

DIN 41612 Federleiste gerade Bauform B/2,
Art. Nr. 102-90025



Technische Daten

Grundlagen

Spezifikation	IEC 60603-2 (DIN 41612)
Gütestufe	2
Anzahl Kontakte	16
Anschlusstechnik	Löttechnik
Anschlusslänge	5.5 mm
Leiterplattenabstand	16.85 mm
Betriebstemperatur	-55°C bis +125°C

Material

Isolierkörper	PBT glasfaserverstärkt, UL 94 V-0
CTI Wert <i>IEC 60112</i>	200
Kontaktmaterial	Kupferlegierung

Mechanisch

Rastermaß	2.54 mm
Ziehkraft pro Kontakt	> 0.15 N
Lebensdauer	400 Steckzyklen

Elektrisch

Betriebsstrom	2.6 A
Durchgangswiderstand	<20 mΩ
Luft- und Kriechstrecke	≥ 1.2 mm
Isolationswiderstand	>10 ⁶ MΩ
Prüfspannung	1000 V

Verarbeitung

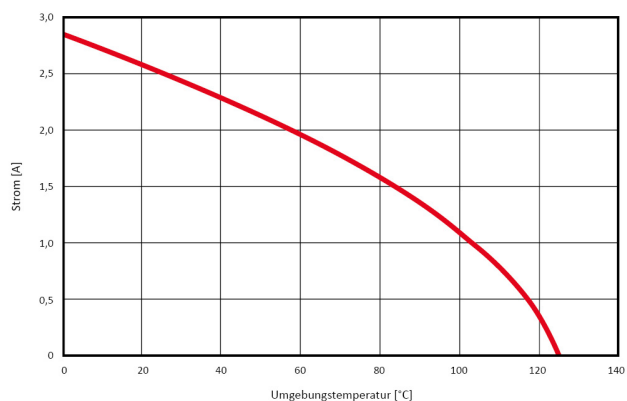
Löttemperatur	bis 260°C
---------------	-----------

Zulassungen / Konformität

UL file	E130314
Umwelt	RoHS konform

Derating Diagramm

Stromtragfähigkeit DIN C (96-polig)
max. 2.6A bei 20°C



Produktdatenblatt

DIN 41612 Federleiste gerade Bauform B/2,
Art. Nr. 102-90025



Modifikationen

Auf Anfrage erhalten Sie von uns auch

- ohne Befestigungsflansch
- Sonderlänge für Anschlüsse
- Gütestufen I + III oder kundenspezifisch
- Sonderbestückung

Zubehör

- » DIN 41612 Kodierung Bauform B und C
Artikelnummer 104-19003

Zeichnungen

Die Kundenzeichnung zu diesem Produkt erhalten Sie auf Anfrage unter sales@ept.de