

# Produktdatenblatt

DIN 41612 Federleiste gerade Bauform B/3,  
Art. Nr. 102-80005TH

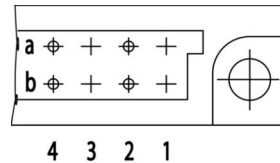
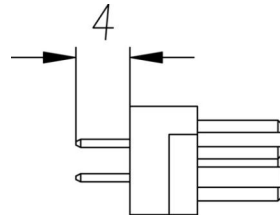
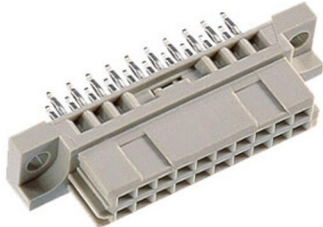


Abbildung ähnlich



Rechtwinklig



Gelötete Durchkontaktierung



Rugged

- Anschlusslänge 4 mm
- THTR
- Gütestufe 2



» zum Produkt auf [www.ept.de](http://www.ept.de)



» zur Produktgruppe [DIN 41612](#)

# Produktdatenblatt

DIN 41612 Federleiste gerade Bauform B/3,  
Art. Nr. 102-80005TH



## Technische Daten

### Grundlagen

Spezifikation	IEC 60603-2 (DIN 41612)
Gütestufe	2
Anzahl Kontakte	10
Anschlusstechnik	THTR
Anschlusslänge	4 mm
Leiterplattenabstand	16.85 mm
Betriebstemperatur	-55°C bis +125°C

### Material

Isolierkörper	PA glasfaserverstärkt, UL 94 V-0
CTI Wert <i>IEC 60112</i>	600
Kontaktmaterial	Kupferlegierung

### Mechanisch

Rastermaß	2.54 mm
Ziehkraft pro Kontakt	> 0.15 N
Lebensdauer	400 Steckzyklen

### Elektrisch

Betriebsstrom	2.6 A
Durchgangswiderstand	<20 mΩ
Luft- und Kriechstrecke	≥ 1.2 mm
Isolationswiderstand	>10 <sup>6</sup> MΩ
Prüfspannung	1000 V

### Verarbeitung

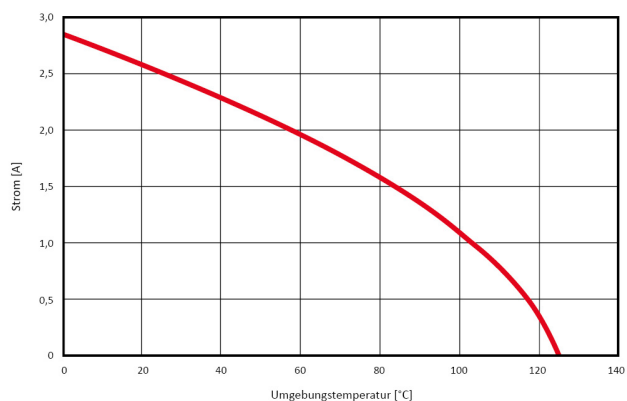
Löttemperatur	260°C nach J-STD-020
MSL	1

### Zulassungen / Konformität

UL file	E130314
Umwelt	RoHS konform

### Derating Diagramm

Stromtragfähigkeit DIN C (96-polig)  
max. 2.6A bei 20°C



# Produktdatenblatt

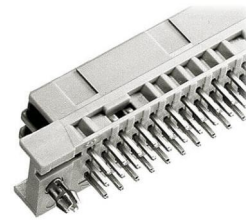
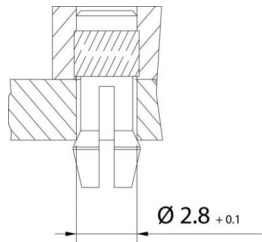
DIN 41612 Federleiste gerade Bauform B/3,  
Art. Nr. 102-80005TH



## Varianten

### Board Lock

Geeignet für Steckverbinder der Bauform B, C, D, E, F flach, G flach, M Federleisten und R Messerleisten



	Kräfte			Artikelnummer	Leiterplattendicke
	$F_m$	nicht gelötet $F_h$	gelötet $F_h$		
Steckweise	$F_m$	nicht gelötet $F_h$	gelötet $F_h$	102-80005THC1	1.6 mm
eingerstet	< 20 N	> 10 N	> 25 N	102-80005THC2	2.4 mm
auf Spannung	< 20 N	> 5 N	> 25 N	102-80005THC3	3.6 mm

## Modifikationen

Auf Anfrage erhalten Sie von uns auch

- ohne Befestigungsflansch
- Sonderlänge für Anschlüsse
- Gütestufen I + III oder kundenspezifisch
- Sonderbestückung

## Zubehör

» DIN 41612 Kodierung Bauform B und C  
Artikelnummer 104-19003

# Produktdatenblatt

DIN 41612 Federleiste gerade Bauform B/3,  
Art. Nr. 102-80005TH

---



## Zeichnungen

Die Kundenzeichnung zu diesem Produkt erhalten Sie auf Anfrage unter [sales@ept.de](mailto:sales@ept.de)