

# Produktdatenblatt

DIN 41612 Messerleiste 90° Bauform B/3,  
Art. Nr. 101-80014TH

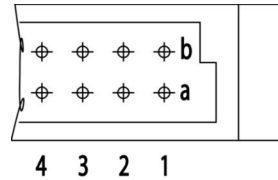
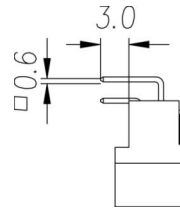
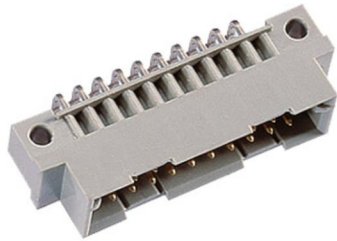


Abbildung ähnlich



Rechtwinklig



Horizontal



Gelötete Durchkon-  
taktierung



Rugged

- Anschlusslänge 3 mm
- Polzahl 20
- THTR
- Gütestufe 2



» zum Produkt auf [www.ept.de](http://www.ept.de)



» zur Produktgruppe DIN 41612

# Produktdatenblatt

DIN 41612 Messerleiste 90° Bauform B/3,  
Art. Nr. 101-80014TH



## Technische Daten

### Grundlagen

Spezifikation	IEC 60603-2 (DIN 41612)
Gütestufe	2
Anzahl Kontakte	20
Anschlusstechnik	THTR
Anschlusslänge	3 mm
Betriebstemperatur	-55°C bis +125°C

### Material

Isolierkörper	PA glasfaserverstärkt, UL 94 V-0
CTI Wert <i>IEC 60112</i>	600
Kontaktmaterial	Kupferlegierung

### Mechanisch

Rastermaß	2.54 mm
Steckkraft	< 18 N
Ziehkraft pro Kontakt	> 0.15 N
Lebensdauer	400 Steckzyklen

### Elektrisch

Betriebsstrom	2.6 A
Durchgangswiderstand	<20 mΩ
Luft- und Kriechstrecke	≥ 1.2 mm
Isolationswiderstand	>10 <sup>6</sup> MΩ
Prüfspannung	1000 V

### Verarbeitung

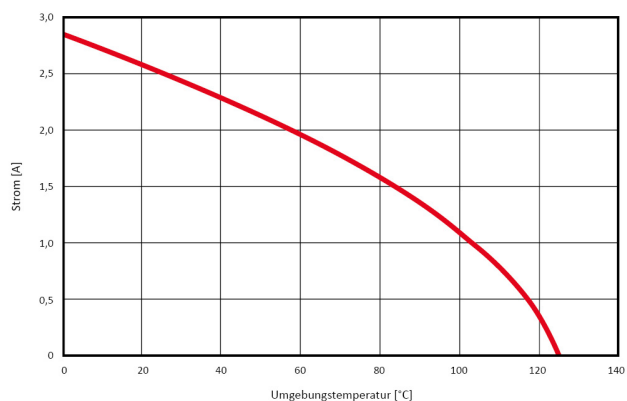
Löttemperatur	260°C nach J-STD-020
MSL	1

### Zulassungen / Konformität

UL file	E130314
Umwelt	RoHS konform

### Derating Diagramm

Stromtragfähigkeit DIN C (96-polig)  
max. 2.6A bei 20°C



# Produktdatenblatt

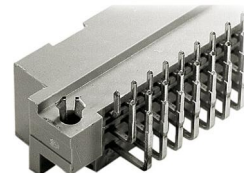
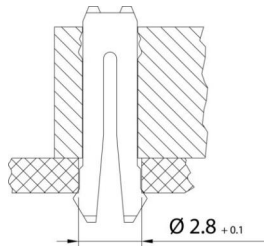
DIN 41612 Messerleiste 90° Bauform B/3,  
Art. Nr. 101-80014TH



## Varianten

Board Lock 90°

Geeignet für Steckverbinder der Bauform B, C, D, E, F, G, Messerleisten und R Federleisten



Steckweise	Kräfte			Leiterplattendicke	Artikelnummer
	F <sub>m</sub>	nicht gelötet F <sub>h</sub>	gelötet F <sub>h</sub>		
eingerstet	< 30 N	> 10 N	> 20 N	≤ 1.6 mm	101-80014THC1
auf Spannung	< 30 N	> 7.5 N	> 20 N	> 1.6 mm	

## Modifikationen

Auf Anfrage erhalten Sie von uns auch

- Vor- und nacheilende Kontakte
- Sonderbestückung
- Gütestufen I + III oder kundenspezifisch
- Sonderlänge

## Zubehör

» DIN 41612 Kodierzange  
Artikelnummer 894-301

# Produktdatenblatt

DIN 41612 Messerleiste 90° Bauform B/3,  
Art. Nr. 101-80014TH

---



## Zeichnungen

Die Kundenzeichnungen sowie 3D-Daten zu diesem Produkt können Sie hier herunterladen:

[» PDF](#)

[» 3D IGES](#)

[» 3D STEP](#)

[» 3D PDF](#)